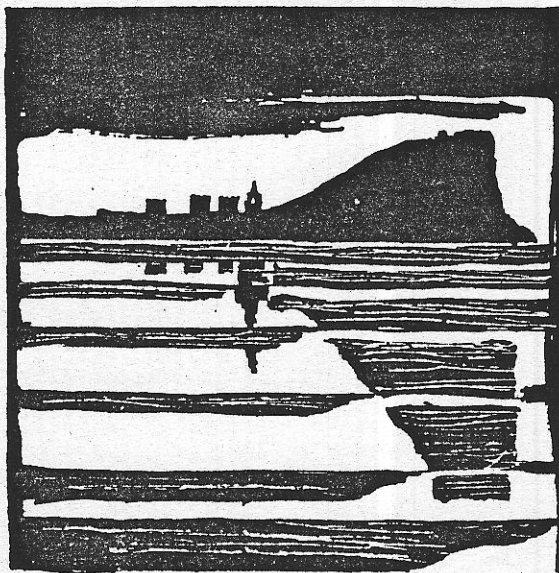


AYUNTAMIENTO DE GIJON



Plan Especial
de Protección y Reforma Interior
del Cerro de Santa Catalina

**INFORMACION Y NORMATIVA
PARTICULARIZADA DE LOS EDIFICIOS**

MANZANA

| 2 | 3 | 0 | 4 |

EDIFICIO

| 0 | 2 |

AYUNTAMIENTO DE GIJON



Plan Especial
de Protección y Reforma Interior
del barrio de Cimadevilla

FICHAS DE INFORMACION

MANZANA

EDIFICIO

2304

2

características del edificio

2304-02

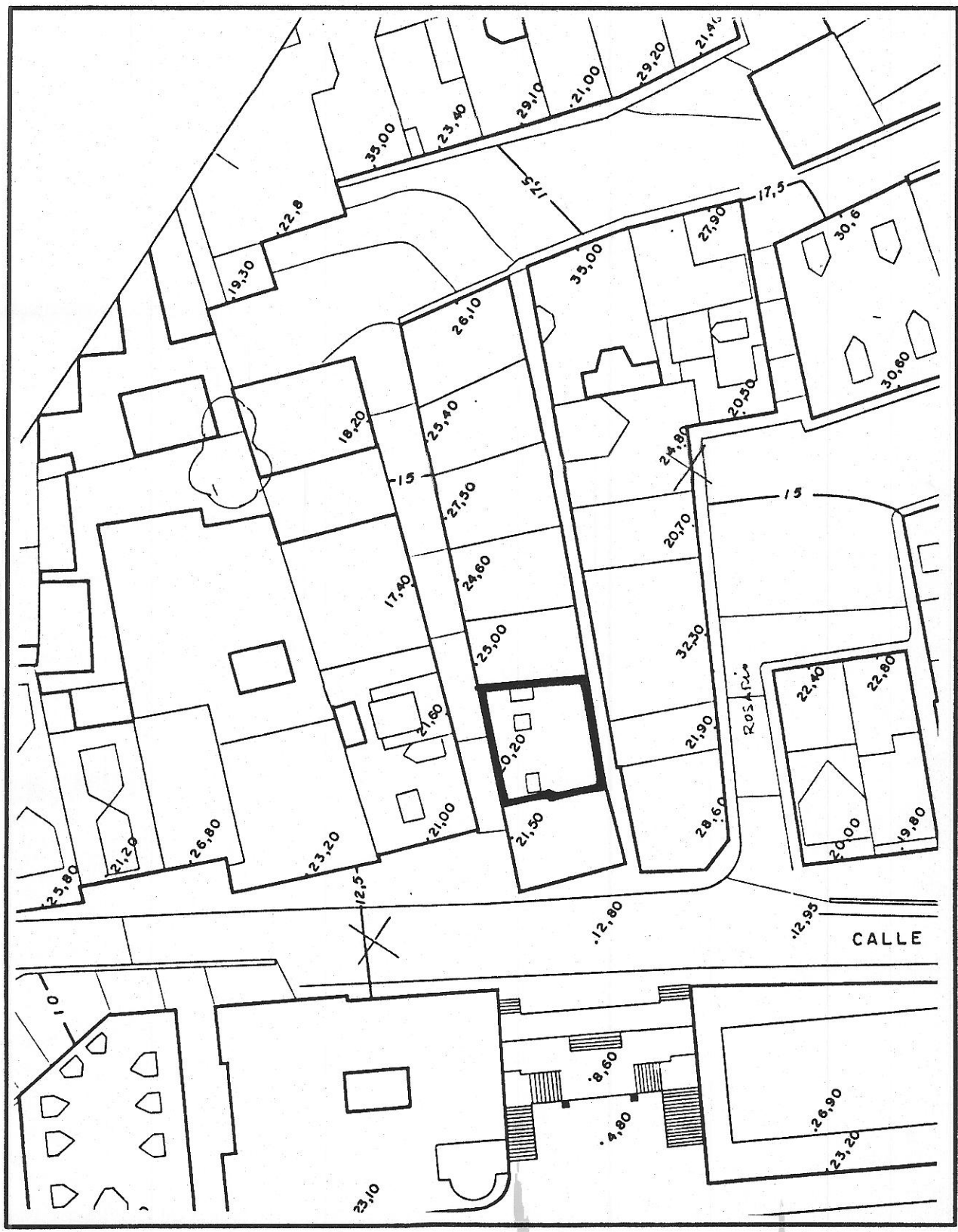
edificio Soledad, 4

código del edificio

1

LOCALIZACION

© Fichas de información y análisis de actuaciones de rehabilitación ANC/GRUSA



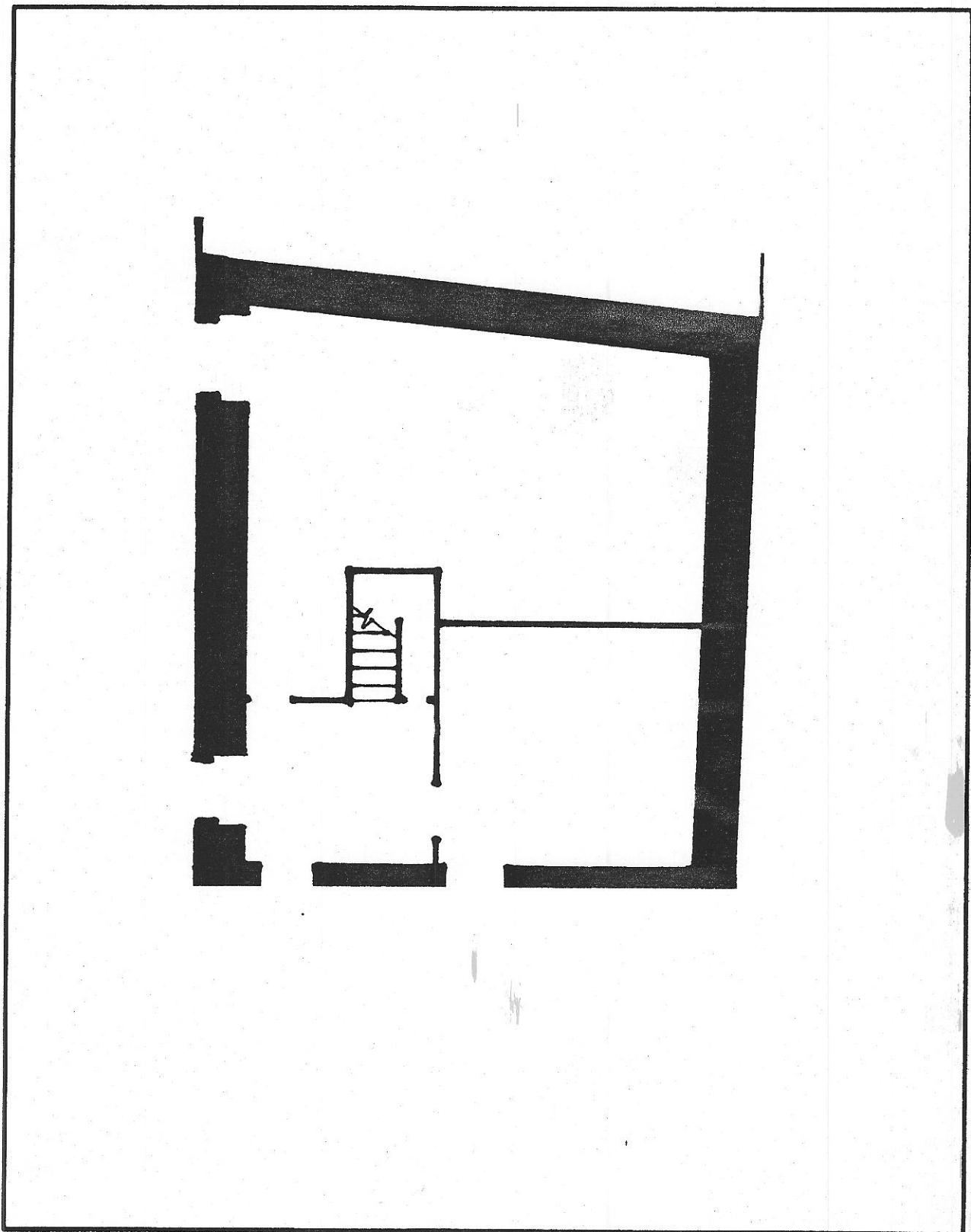
edificio Soledad 4

código del edificio

2304-02

--	--	--	--	--

ESTADO ACTUAL: PLANTA BAJA



2304-02

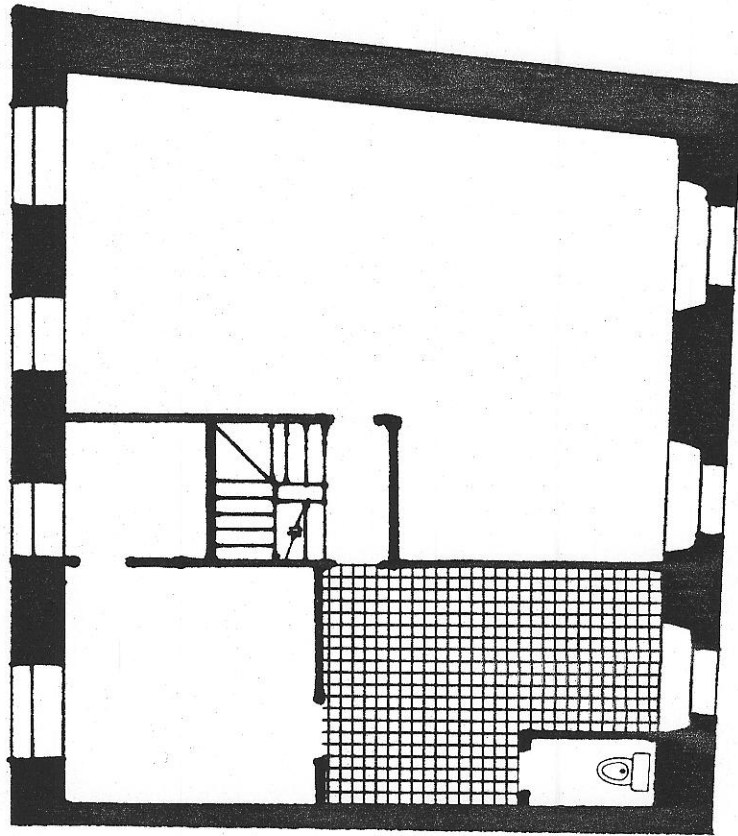
edificio Soledad 4

código del edificio

--	--	--	--	--

ESTADO ACTUAL: PLANTA TIPO

© Fichas de información y análisis
de actuaciones de rehabilitación
ARC/GRUSA



edificio SOLEDAD 4

código del edificio 2304-02

DOCUMENTACION FOTOGRAFICA



2304-02

I-5

código del edificio **DIMENSIONES BASICAS DEL EDIFICIO****PARCELA Y OCUPACION**

SUPERFICIE DE PARCELA	<u>95</u>
Edificios entre medianeras: FRENTE	<u>10</u>
Edificios entre medianeras: FONDO EDIFICADO	<u>9.5</u>

NUMERO DE PLANTAS

Claves A: Atico B: Buhardilla S: Semisótano o sótano

2**SUPERFICIE CONSTRUIDA**

Superficie construida destinada a vivienda	<u>89</u>
Superficie construida destinada a otros usos no residenciales	<u>85</u>
Superficie construida de elementos comunes	<u>16</u>
SUPERFICIE CONSTRUIDA TOTAL:	<u>190</u>

FACHADAS Y CERRAMIENTOS

	Longitud	Superficie
Fachada 1	<u>10</u>	<u>70</u>
Fachada 2	_____	_____
Fachada 3	_____	_____
Fachada 4	_____	_____
TOTAL FACHADAS	<u>10</u>	<u>70</u>
MUROS MEDIANEROS	<u>19</u>	<u>133</u>
MUROS DE PATIOS	<u>10</u>	<u>70</u>

AYUNTAMIENTO DE GIJON



Plan Especial
de Protección y Reforma Interior
del barrio de Cimadevilla

FICHAS DE NORMATIVA

MANZANA

EDIFICIO

2304

2

N.2

código del edificio

2304-02

CALIFICACION Y NORMATIVA DE ACTUACION

CALIFICACION P4

EDIFICIO CON NORMATIVA DE PROTECCION

APLICACION DE LA CALIFICACION

EDIFICIOS CON VALOR EN LA CONFORMACION DEL AMBIENTE URBANO, SIN ESPECIAL INTERES ARQUITECTONICO O HISTORICO

TIPOS DE ACTUACIONES GENERALES AUTORIZADAS:

REHABILITACION; REESTRUCTURACION INTERIOR PARCIAL; REESTRUCTURACION INTERIOR MAYORITARIA O TOTAL

Se autorizan con carácter general las obras parciales de mantenimiento, reparación y consolidación

OTROS TIPOS DE ACTUACIONES GENERALES AUTORIZADAS:

TIPO DE ACTUACION PREFERENTE:

TIPOS DE ACTUACIONES GENERALES EXCLUIDAS:

AMPLIACION; DEMOLICION Y SUSTITUCION

ELEMENTOS DISCONFORMES FUERA DE ORDENACION:

CONDICIONES ESPECIFICAS DE LAS ACTUACIONES EN EL EDIFICIO

Se admite recomposición de fachada, ordenando dos huecos en planta baja ordenando dos huecos en planta baja conforme a los huecos de primera planta.

Tratamiento preferente en mampostería vista.

CONDICIONES ESPECIFICAS DE USO: Residencial Predominante.

N.3

edificio

código del edificio

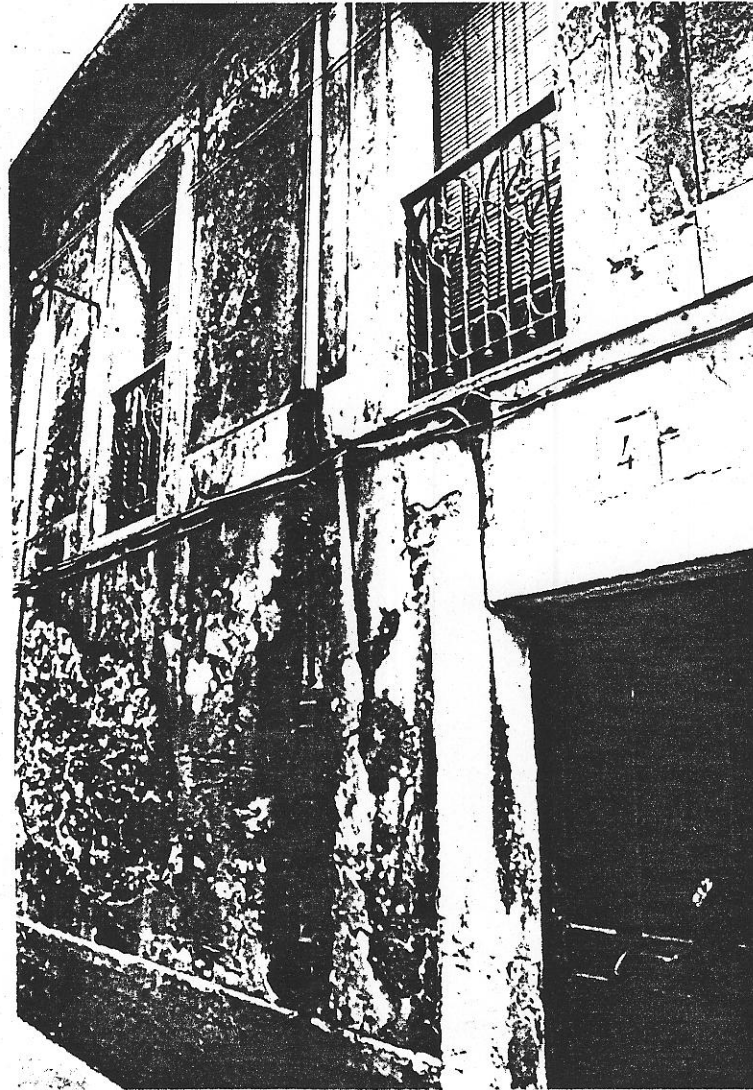
2304-02

--	--	--	--	--

OBRAS DE ADECUACION ARQUITECTONICA DE ELEMENTOS EXTERIORES

CALIFICACION

EDIFICIO CON NORMATIVA DE PROTECCION



Fichas de información y análisis
de actuaciones de rehabilitación
ARC. GRUSA

OBRAS NECESARIAS DE CARACTER ORDINARIO
(Exigibles/Art. 181 de la Ley del Suelo)

- Reparación de fachada.
- Preferentemente en mampostería vista
- Reparación de bajantes.

OBRAS NECESARIAS DE CARACTER EXTRAORDINARIO
(Exigibles/Art. 182 de la Ley del Suelo)